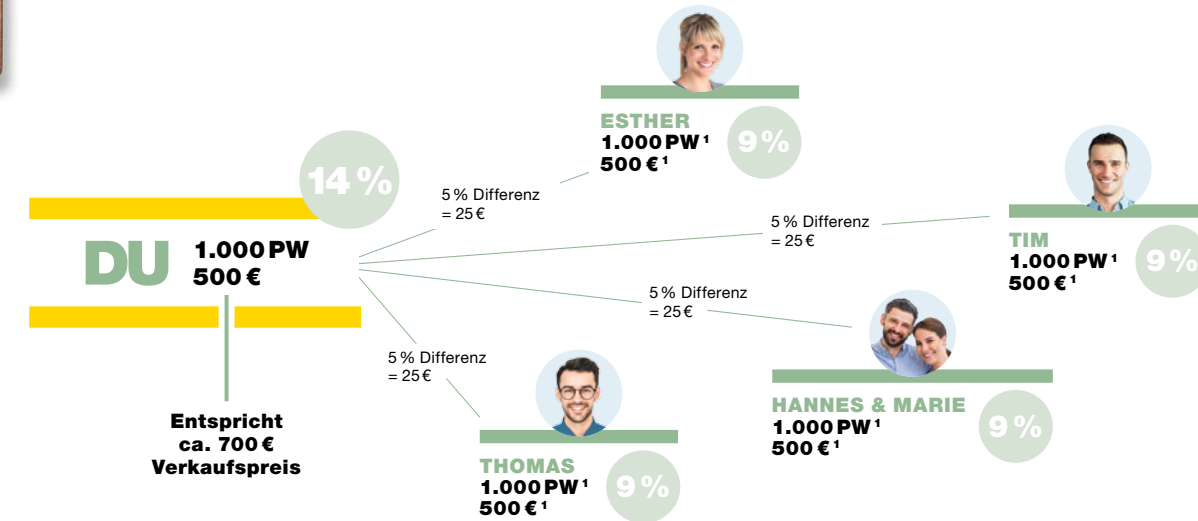


# JUNIOR MANAGER



|                                      |                   |                   |
|--------------------------------------|-------------------|-------------------|
| <b>VERDIENST AUS VERKAUF</b>         | ca. 40% auf 500 € | <b>= 200,00 €</b> |
| <b>BONUS AUF EIGENUMSATZ</b>         | 14% auf 500 €     | <b>= 70,00 €</b>  |
| <b>DIFFERENZBONUS</b>                | 4 x 25 €          | <b>= 100,00 €</b> |
| <b>DEIN GESAMTVERDIENST</b>          |                   | <b>370,00 €</b>   |
| <b>+ DEIN AUTOBONUS <sup>3</sup></b> |                   | <b>55,00 €</b>    |

|                                  |                 |            |
|----------------------------------|-----------------|------------|
| <b>BONUSSTAFFEL <sup>2</sup></b> | 12.000 PW       | 21%        |
|                                  | 8.000 PW        | 16%        |
|                                  | <b>4.000 PW</b> | <b>14%</b> |
|                                  | 2.000 PW        | 11%        |
|                                  | 1.000 PW        | 9%         |
|                                  | 500 PW          | 6%         |
|                                  | 250 PW          | 3%         |

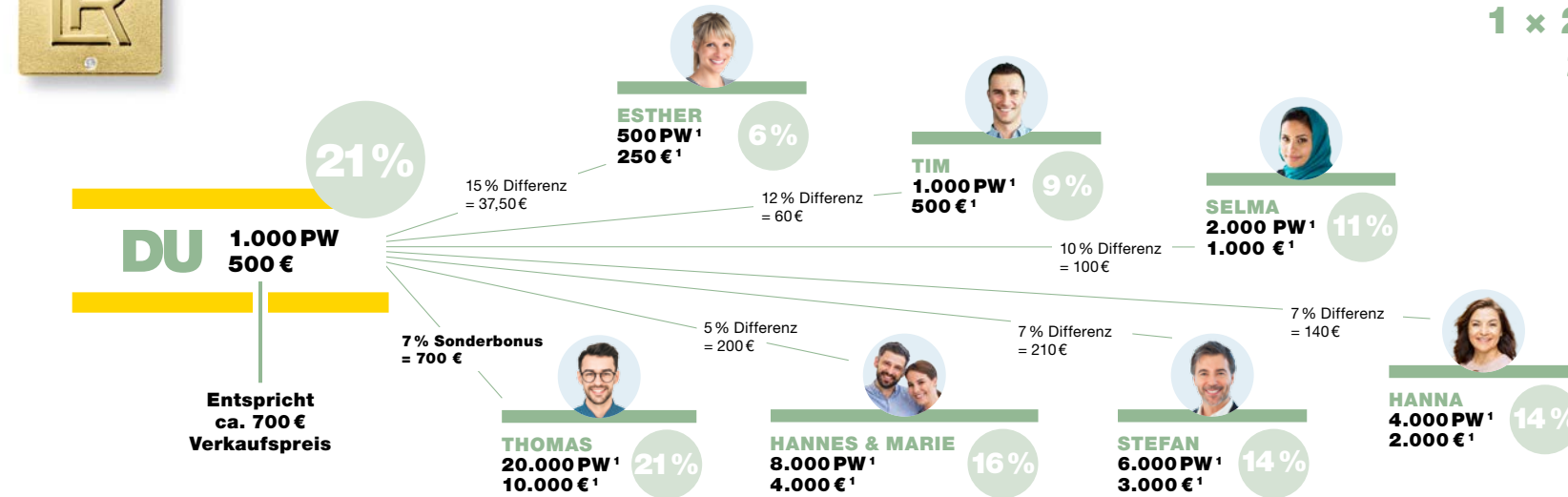
**4.000 Gesamt-PW, min. 100 PW Eigenumsatz, 2 x 500 PW-Linien, 2.000 Rest-PW ggü. einer 4.000 PW-Linie oder höher**



Ab der ersten Junior-Manager Qualifikation kannst du dein LR Auto zu absoluten Sonderkonditionen fahren und wählst z. B. aus diesen Modellen: Mercedes A-Klasse, Audi Q2, VW Golf GTI. Welche Modelle dir zur Verfügung stehen, findest du unter [my-lrworld.com](http://my-lrworld.com)

Vereinfacht rechnen wir in allen Beispielen 1 € (ohne MwSt.) = 2 PW; <sup>1</sup> Gesamter Downline-Umsatz; <sup>2</sup> Details zu den Boni findest du im LR Karriereplan; <sup>3</sup> Voraussetzung für die Auszahlung des Autobonus für dein LR Auto ist der Abschluss eines Kfz-Überlassungsvertrages.

# ORGALEITER



|                                      |                   |                   |
|--------------------------------------|-------------------|-------------------|
| <b>VERDIENST AUS VERKAUF</b>         | ca. 40% auf 500 € | <b>= 200,00 €</b> |
| <b>BONUS AUF EIGENUMSATZ</b>         | 21% auf 500 €     | <b>= 105,00 €</b> |
| <b>DIFFERENZBONUS</b>                | aufaddiert        | <b>= 747,50 €</b> |
| <b>FÜHRUNGSKRÄFTEBONUS</b>           | 3% auf 10.750 €   | <b>= 322,50 €</b> |
| <b>SONDERBONUS</b>                   | 7% auf 10.000 €   | <b>= 700,00 €</b> |
| <b>DEIN GESAMTVERDIENST</b>          |                   | <b>2.075,00 €</b> |
| <b>+ DEIN AUTOBONUS <sup>3</sup></b> |                   | <b>406,00 €</b>   |

|                                 |                  |           |
|---------------------------------|------------------|-----------|
| <b>SONDERBONUS <sup>2</sup></b> | 10 x 21%er       | 9 – 10%   |
|                                 | 7 x 21%er        | 8,5%      |
|                                 | 4 x 21%er        | 8%        |
|                                 | 2 x 21%er        | 7,5%      |
|                                 | <b>1 x 21%er</b> | <b>7%</b> |

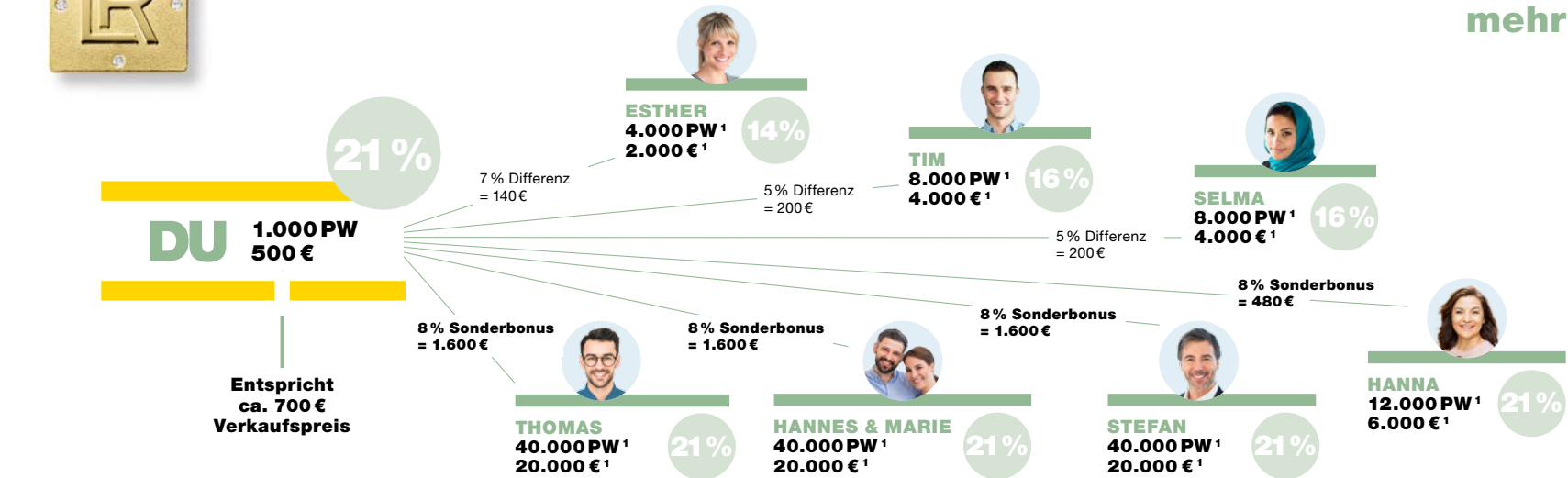
**3 Monate in Folge min. 100 PW Eigenumsatz, 6 x 500 PW-Linien mit 24.000 Gesamt-PW oder 12.000 PW Restumsatz bei 1 x 21%-Linie oder 2 x 21%-Linien**



Als Führungskraft bekommst du einen höheren Autobonus und wählst z. B. aus diesen Modellen: BMW 5er, Mercedes C-Klasse, Audi A6, VW Touareg. Welche weiteren Modelle dir zur Verfügung stehen, findest du unter [my-lrworld.com](http://my-lrworld.com)

Vereinfacht rechnen wir in allen Beispielen 1 € (ohne MwSt.) = 2 PW; <sup>1</sup> Gesamter Downline-Umsatz; <sup>2</sup> Details zu den Boni findest du im LR Karriereplan; <sup>3</sup> Voraussetzung für die Auszahlung des Autobonus für dein LR Auto ist der Abschluss eines Kfz-Überlassungsvertrages.

# SILBER-ORGALEITER



|                                      |                   |                     |
|--------------------------------------|-------------------|---------------------|
| <b>VERDIENST AUS VERKAUF</b>         | ca. 40% auf 500 € | <b>= 200,00 €</b>   |
| <b>BONUS AUF EIGENUMSATZ</b>         | 21% auf 500 €     | <b>= 105,00 €</b>   |
| <b>DIFFERENZBONUS</b>                | aufaddiert        | <b>= 540,00 €</b>   |
| <b>FÜHRUNGSKRÄFTEBONUS</b>           | 3% auf 10.000 €   | <b>= 300,00 €</b>   |
| <b>SONDERBONUS</b>                   | 8% auf 66.000 €   | <b>= 5.280,00 €</b> |
| <b>TRAININGS- UND SEMINARPRÄMIE</b>  | auf 4 x 21%er     | <b>= 400,00 €</b>   |
| <b>DEIN GESAMTVERDIENST</b>          |                   | <b>6.825,00 €</b>   |
| <b>+ DEIN AUTOBONUS <sup>3</sup></b> |                   | <b>620,00 €</b>     |

|                |  |
|----------------|--|
| Zahl der 21%er | <b>TRAININGS- UND SEMINARPRÄMIE <sup>2</sup></b> |
| 2              | 150,00 €   |
| 3              | 200,00 €   |
| <b>4</b>       | <b>400,00 €</b>                                  |
| 5              | 500,00 €   |
| 6              | 600,00 €   |
| 7              | 700,00 €   |
| 8              | 800,00 €   |
| 9              | 900,00 €   |

**3 Monate in Folge min. 100 PW Eigenumsatz, 6 x 500 PW-Linien davon 4 x 21%-Linien + 12.000 PW Restumsatz oder 5 und mehr 21%-Linien**



Als Top-Führungskraft bekommst du einen noch höheren Autobonus und wählst z. B. aus diesen Modellen: BMW X5, Mercedes E-Klasse, Audi Q7. Welche weiteren Modelle dir zur Verfügung stehen, findest du unter [my-lrworld.com](http://my-lrworld.com)

Vereinfacht rechnen wir in allen Beispielen 1 € (ohne MwSt.) = 2 PW; <sup>1</sup> Gesamter Downline-Umsatz; <sup>2</sup> Details zu den Boni findest du im LR Karriereplan; <sup>3</sup> Voraussetzung für die Auszahlung des Autobonus für dein LR Auto ist der Abschluss eines Kfz-Überlassungsvertrages.



# DEIN VERDIENST ALS LR-PARTNER

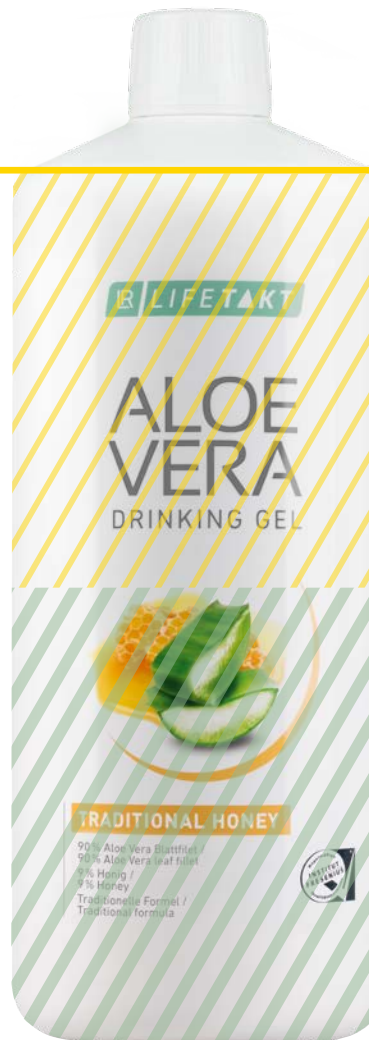
|                              |             |
|------------------------------|-------------|
| <b>Bonus auf Eigenumsatz</b> | bis zu 21%  |
| <b>Differenzbonus</b>        | bis zu 21%  |
| <b>Führungskräftebonus</b>   | 3%          |
| <b>Sonderbonus</b>           | bis zu 10%  |
| <b>Jahresbonus</b>           | bis zu 2,5% |
| <b>Tiefenbonus</b>           | bis zu 3%   |
| <b>Top-Tiefenbonus</b>       | bis zu 3%   |
| <b>Präsidentenbonus</b>      | bis zu 1,2% |



|                                     |
|-------------------------------------|
| <b>Fast Track Bonus</b>             |
| <b>Good-Will Bonus</b>              |
| <b>Trainings- und Seminarprämie</b> |
| <b>Autobonus</b>                    |
| <b>Incentives</b>                   |

**DEIN ANTEIL**  
bis zu **43,7%**  
Gesamt-ausschüttung

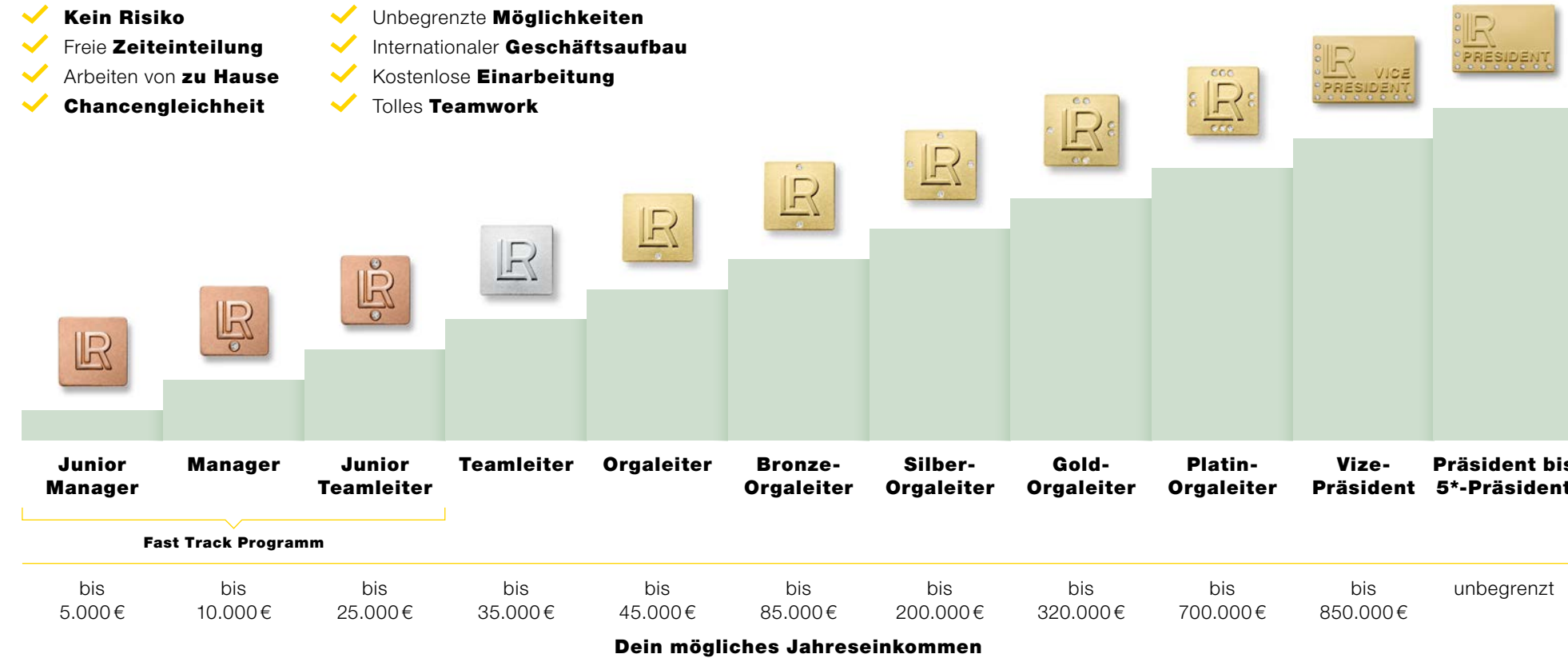
**LR ANTEIL**



# DEINE UNBEGRENZTEN KARRIERECHANCEN MIT LR

Erfolg ist eine Treppe, keine Tür. Mach jetzt den ersten Schritt.

- ✓ **Kein Risiko**
- ✓ Freie **Zeiteinteilung**
- ✓ Arbeiten von **zu Hause**
- ✓ **Chancengleichheit**
- ✓ Unbegrenzte **Möglichkeiten**
- ✓ Internationaler **Geschäftsaufbau**
- ✓ Kostenlose **Einarbeitung**
- ✓ Tolles **Teamwork**



# UPGRADE YOUR LIFE

LR KARRIEREDURCHBLICK

Dein Erfolg ist planbar mit dem LR Karriereplan